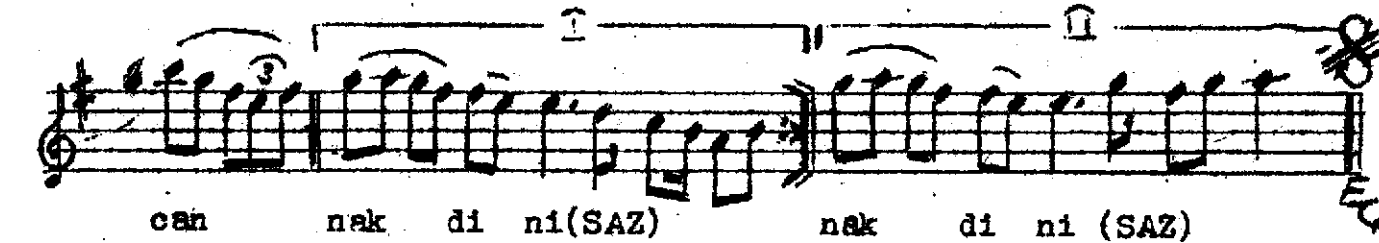


TAHİR POSELİK

Devri hindi

(Gülle hem bezm-i visalız)

Fehmi Tokay



Gülle hem bezm-i visalız gerçi har olsakda biz,
Gönlümüz benzer bahare ihtiyar olsakda biz,
Aşıkız mehrumere nezreyledik can nakdini,
Dönmeyiz sevda-yolundan tarumar olsakda biz.